

Nombre de pièces à travailler:.....
Nature de la ou des pièces (séjour, salle à manger, chambre...):.....
Surfaces de chacune des pièces:

Surface totale à aménager en m²:.....
Merci de joindre un plan avec cotations des espaces à travailler (*voir page « prise de cotes »*)

Y-a-t'il des contraintes ? (cheminées, murs/poteaux porteurs, poutres, gaines techniques, radiateurs...)
.....
.....

A la fin du projet, quelle ambiance souhaitez-vous obtenir? (Plusieurs choix possible)

- | | | | |
|-------------------------------------|-----------------------------------|---------------------------------------|-------------------------------------|
| <input type="checkbox"/> Chaleureux | <input type="checkbox"/> Design | <input type="checkbox"/> Contemporain | <input type="checkbox"/> Zen/nature |
| <input type="checkbox"/> Industriel | <input type="checkbox"/> Vintage | <input type="checkbox"/> Champêtre | <input type="checkbox"/> Convivial |
| <input type="checkbox"/> Ethnique | <input type="checkbox"/> Rustique | <input type="checkbox"/> Autre..... | |

Ce que vous aimez :
Couleurs, matériaux, etc...

Ce que vous n'aimez pas :

.....
.....
.....
.....
.....
.....
.....
.....
.....

Autres commentaires éventuels:
.....
.....
.....
.....

MISSIONS SOUHAITEES :

- PROJET « à distance » seul
- PROJET « à distance » + DOSSIER TRAVAUX

IMPORTANT : Merci de joindre avec ce questionnaire:

- un plan des espaces avec cotations (*voir page « prise de cotes »*)
- quelques photos des pièces à travailler
- des images d'inspiration d'ambiance que vous aimez



Maud **KOCH**

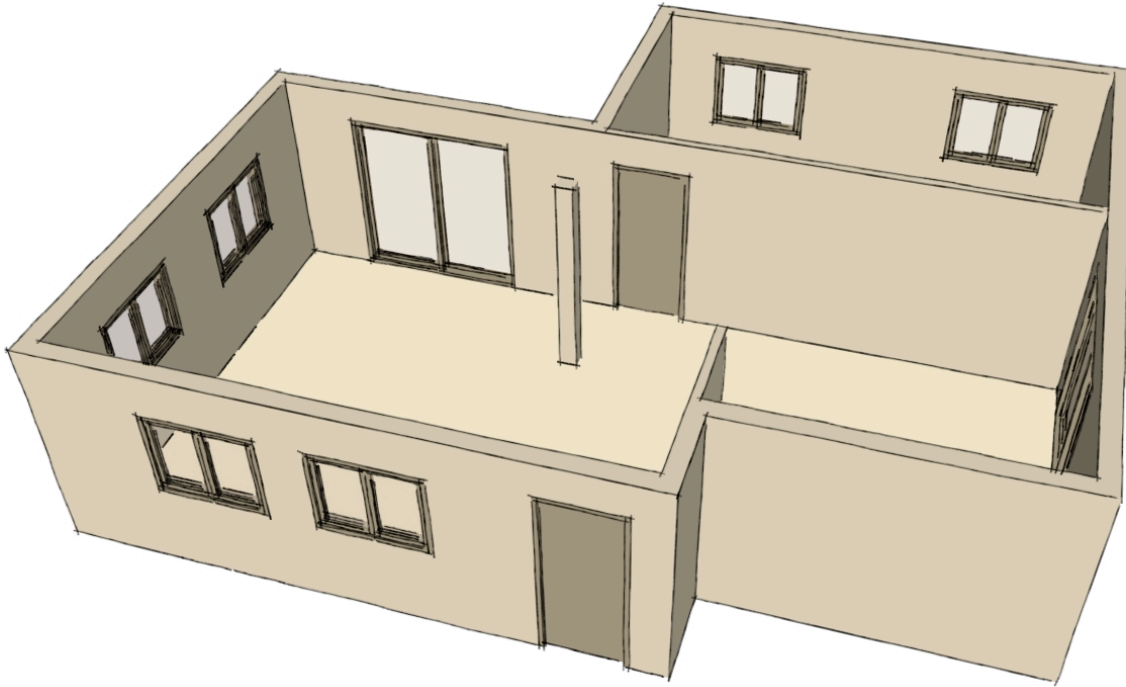
Architecte d'intérieur - Conseils en agencement

06 89 37 19 32

contact@maud-koch.fr

www.maud-koch.fr

PRISE DE COTES :



IMPORTANT : La mesure de votre pièce est primordiale et essentielle pour le bon démarrage de votre projet, c'est un moment clé qui doit être pris avec sérieux et rigueur.

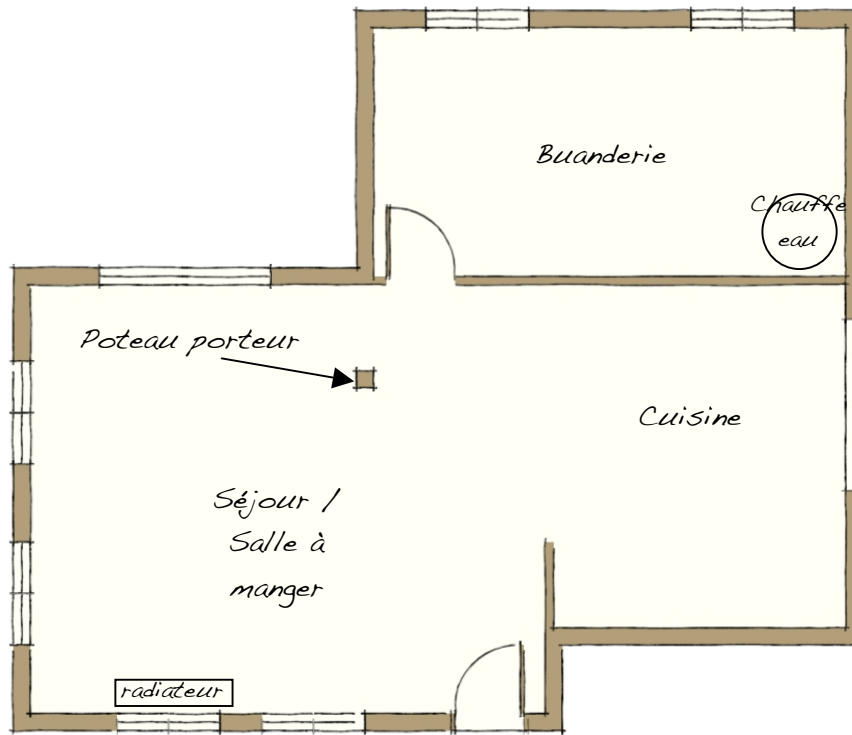
Vous avez besoin :

- D'un papier avec support dur et d'un crayon (pour plus de facilité, privilégiez un papier quadrillé)
- D'un mètre ruban (celui de 5m étant le plus adapté) et, si vous avez, d'un mètre laser.

Posséder le plan d'architecte de votre habitation serait un gros plus, il vous suffirait d'en faire une copie et d'y inscrire les cotes.

1. Dessinez votre/vos pièce(s) en essayant de retranscrire les proportions.

- a. pour reproduire une pièce déjà aménagée, **oubliez tout ce qui la meuble pour ne garder que ce qui est fixe** et qui restera : les murs, les portes, les fenêtres, **mais aussi**, les appareils fixes comme les radiateurs, une chaudière, un chauffe eau, un compteur électrique, etc...
- b. vous pouvez indiquer le type de pièce (salon, salle à manger, cuisine, chambre, toilettes, etc...).
- c. bien pensez à noter le sens d'ouverture des portes.



2. Notez de façon distincte vos cotes sur des lignes de cotes.

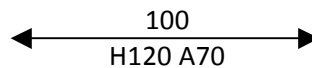
IMPORTANT : prenez TOUTES vos cotes dans la même unité, si possible en cm.

- prenez toujours toutes vos cotes à l'intérieur de la pièce. Si vous êtes amené à mesurer l'extérieur d'une cloison, dans un couloir par exemple, indiquez-le sur votre plan et mesurez les deux cotés de la cloison.
- pour plus de lisibilité, notez les cotes à l'extérieur des pièces sauf quand vous ne pouvez vraiment pas faire autrement, vous pouvez aussi utiliser différentes couleurs pour distinguer les murs des radiateurs ou compteur électrique par exemple.
- notez au minimum la dimension d'une des diagonales de votre pièce, cela permet de vérifier l'équerrage des murs entre eux (il est rare, même sur des constructions neuves que les angles soient totalement droits).
- pour les portes et fenêtres, notez la dimension avec le cadre (pas seulement l'ouverture).
- pour les fenêtres, notez la largeur, mais aussi la hauteur ainsi que la hauteur d'allège (du sol au bas de la fenêtre).

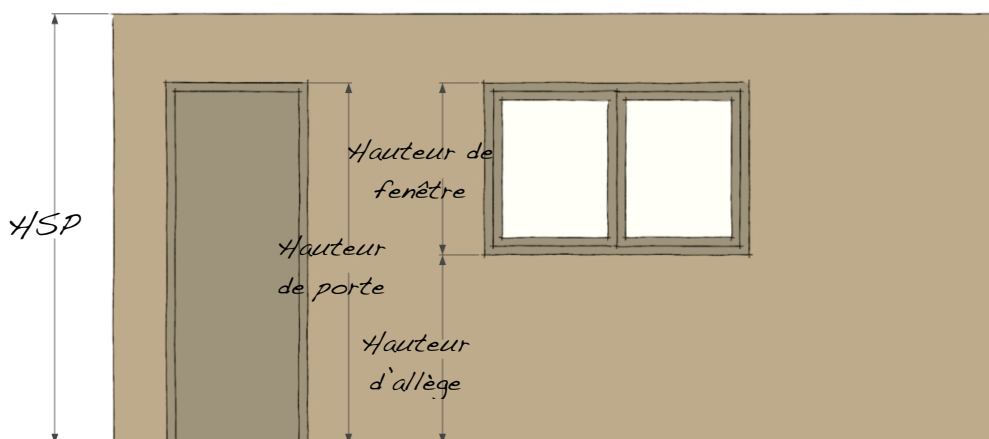
Exemple pour une fenêtre de 100cm de large, 120cm de haut et à 70cm du sol :

H = hauteur de fenêtre

A = hauteur d'allège

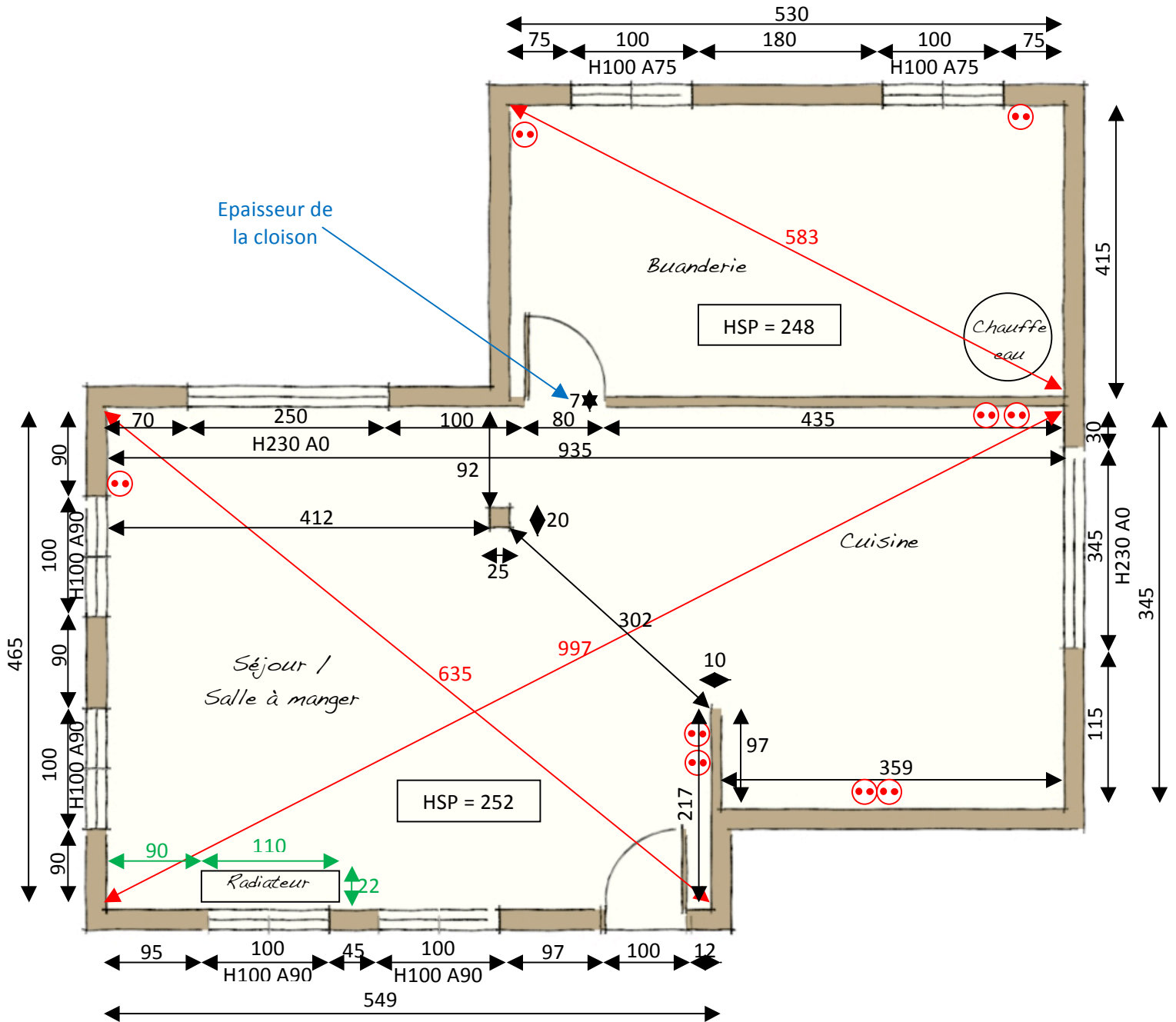



- notez également les hauteurs sous plafond = HSP.



Vue d'élévation

PRISE DE COTES :



- vous pouvez également noter la position (approximative) des prises de courant par ce symbole  ou tout autre élément qui vous semble important (prise téléphone, commande de chauffage central, etc...)