

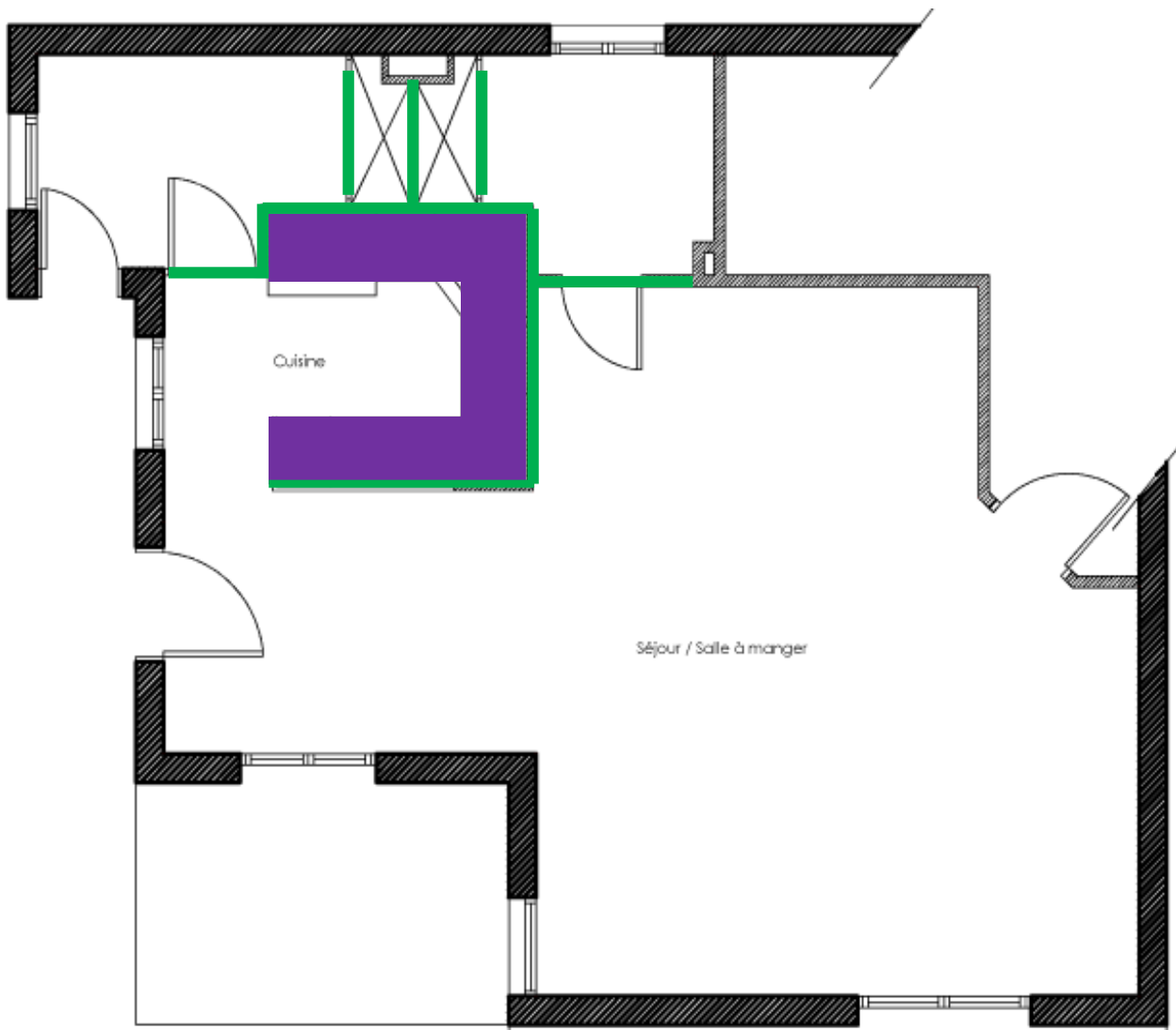
## Projet de réaménagement Cuisine/Séjour

Réf :

Adresse :

**LOT 01 : DEMOLITION**

N°	Désignation	
	Voir plan ETAT DES LIEUX à l'échelle	
1	Dépose et évacuation de la cuisine existante en conservant l'électroménager (Table de cuisson, Four, Frigo, Lave vaisselle)	
2	Démolition et évacuation des cloisons, placards et portes	



## Projet de réaménagement Cuisine/Séjour

<b>Réf :</b>		<b>LOT 02 : PLOMBERIE</b>
<b>Adresse :</b>		

N°	Désignation	
	Voir plan ETAT DE LIEUX et TECHNIQUE à l'échelle	
1	Dépose et évacuation de l'évier de la cuisine existante	
2	Dépose et évacuation des 2 radiateurs où les cloisons disparaissent	
3	Dépose, si nécessaire et possibilité, des radiateurs existants et restants pour mise en peinture	
4	Tirer les alimentations E.C, E.F et évacuations pour le nouvel évier et le lave vaisselle	
5	Mise en place d'un nouveau radiateur (possibilité de récupérer un des anciens ??) dans le séjour. Vois s'il est nécessaire d'en ajouter dans les 2 espaces « rangement »	



## Projet de réaménagement Cuisine/Séjour

Réf :		<b>LOT 03 : ELECTRICITE</b>
Adresse :		

N°	Désignation	
	Voir plan <b>TECHNIQUE</b> à l'échelle	
1	Tirer les alimentations nécessaires pour l'électroménager (Four, Frigo, Lave vaisselles, Table de cuisson, Hotte, etc....)	
2	Voir s'il est possible d'insérer des spots (voir plan joint)	
3	Faire en fonction de l'électricité déjà existante	

## Projet de réaménagement Cuisine/Séjour

Réf :

**LOT 04 : PLATRERIE PEINTURE**

Adresse :

N°	Désignation	
	Voir plan <b>TECHNIQUE</b> à l'échelle	
1	Création des nouvelles cloisons	
2	Fourniture et pose des châssis et portes type SCRIGNO, âme pleine à peindre <b>Attention, pour la porte allant au cellier, il faut prévoir le passage du frigo existant !!</b>	
3	Dépose des tapisseries et autres revêtements muraux existants	
4	Préparation des murs + 2 couches de peinture (coloris à finaliser) sur les murs et les portes SCRIGNO	
5	Reprise du plafond (là où les cloisons ont été supprimées), préparation + 2 couches de peinture Blanche	

